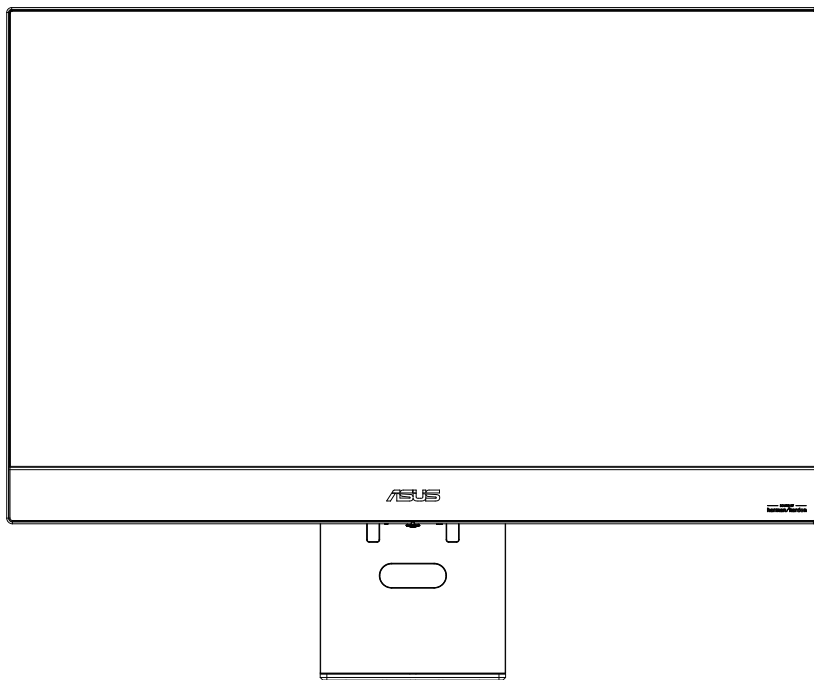


# ASUS®

## MS27UC 系列 LCD 顯示器

### 使用指南



**HDMI™**  
HIGH-DEFINITION MULTIMEDIA INTERFACE

HDMI、HDMI 高畫質多媒體介面、HDMI 商品外觀和 HDMI 標誌等術語是 HDMI Licensing Administrator, Inc. 的商標或註冊商標。

# 目錄

注意	iii
養護與清潔	ix
1.1 歡迎!	1-1
1.2 包裝內容	1-1
1.3 組裝顯示器	1-2
1.4 連接連接線	1-3
1.4.1 LCD 顯示器背面	1-3
1.4.2 六面圖	1-4
1.5 顯示器介紹	1-5
1.5.1 使用控制項按鈕	1-5
2.1 拆卸支臂/支架(限 VESA 壁掛式安裝)	2-1
2.2 調整顯示器	2-2
3.1 遙控按鈕	3-1
3.2 多平台串流傳輸器加強版使用指南	3-2
3.3 快捷菜單	3-4
3.4 (背景投影)	3-5
3.5 (多視圖)	3-5
3.6 商店模式	3-8
3.7 設定顯示器(使用遙控)	3-9
3.8 故障排除	3-12
3.9 規格	3-13
4.1 故障排除(常見問題)	4-1
4.2 支援的時序清單	4-2

版權 © 2024 ASUSTeK COMPUTER INC.保留所有權利。

未經 ASUSTeK COMPUTER INC. (「ASUS」) 明確書面許可，本手冊的任何部分，包括其中所述的產品和軟體，不得以任何形式或透過任何方式複製、傳送、轉錄、儲存在檢索系統中或翻譯成任何語言，購買者保留用於備份的文檔除外。

若出現以下情況，產品保固或服務將不會延長：(1) 對產品進行修理、修改或更改，除非此類修理、修改或更改已獲得華碩書面授權；(2) 產品的序號污損或遺漏。

ASUS「依現況」提供本手冊，不提供任何明示性或暗示性保固，包括但不限於適銷性或特定用途適用性的暗示性保固或條件。對於任何間接、特殊、偶然或後果性損害(包括利潤損失、業務損失、使用或資料遺失、業務中斷等等損害)，即使已向 ASUS 告知本手冊或產品中的任何缺陷或錯誤可能引起此類損壞，無論如何，ASUS、其董事、主管、員工或代理商概不負責。

本手冊中所包含的規格和資訊僅供參考，如有變更，恕不另行通知，並且不應被視為 ASUS 的承諾。對於本手冊中可能出現的任何錯誤或不準確，包括其中描述的產品和軟體，ASUS 概不負責。

本手冊中出現的產品和公司名稱可以或可不是其相應公司的註冊商標或版權，僅用於識別或解釋以及為了擁有者的利益，無意侵權。

# 注意

## 聯邦通訊委員會聲明

本產品符合 FCC 規定第 15 篇。運作時可符合下列兩項條件：

- 本裝置可能不會造成有害干擾，以及
- 本裝置必須接受任何收到的干擾，包括可能造成意外操作的干擾。

依據 FCC 規定第 15 篇，本設備經過測試證明符合 B 類數位裝置的限制。針對居家裝設環境中的有害干擾提供合理的保護。本設備會產生、使用並可發射無線射頻能量，未依製造商的指示安裝與使用可能會對無線電通訊造成有害干擾。儘管如此，我們不保證特定安裝不會發生任何干擾。如果透過關閉或開啟設備電源的方式，判定本設備確實會對無線電或電視訊號的接收造成有害干擾，我們鼓勵使用者採取下列其中一項措施，嘗試修正干擾問題：

- 調整接收天線的方向或重新放置接收天線。
- 拉大本設備與接收器之間的距離。
- 將設備連接至與接收器所連接的不同電路插座。
- 諮詢經銷商或經驗豐富的無線電/顯示器技師以尋求協助。



作為 Energy Star® 合作夥伴，我們公司已確定本產品符合 Energy Star® 能源效率指南。

本產品的出廠預設設定符合能源之星標準，可透過 OSD 選單中的「出廠重設」功能還原。

變更出廠預設設定或啟用其他功能可能會增加功耗，功耗可能會超出能源之星指定的限制。

## 加拿大通訊部聲明

本數位裝置不超過加拿大通訊部無線電干擾規範中所規定數位設備射出無線電雜訊的 B 類限制。

本 B 類數位裝置符合加拿大 ICES-003 規定。

中國製造

如果電源線上配有 3 針腳附接插頭，請將電線插入接地（接地面）的 3 針腳插座。請勿例如透過附接 2 針腳轉接器停用電源線接地針腳。接地插腳具有重要安全作用。



歐盟地區家庭使用者對廢棄設備的處置。

產品或包裝上的此標誌表示本產品不得與其他家庭廢棄物一同丟棄。取而代之，您在棄置廢棄設備時，有責任將其移交給回收廢棄電氣和電子設備的指定收集點。棄置廢棄設備時分別進行收集與回收有助於保護自然資源，並可確保本產品的回收方式可保護人類健康與環境。若要深入瞭解您的廢棄設備回收地點，請連絡您當地政府機關、家庭廢棄物處理服務或您購買本產品之商家。



## 安全資訊

- 在設定顯示器之前，請仔細閱讀包裝隨附的所有文檔。
- 為防止火災或觸電危險，切勿讓顯示器淋雨或受潮。
- 切勿嘗試打開顯示器機櫃。顯示器裡面的危險高電壓可能會導致嚴重人理傷害。
- 如果電源供應壞掉，請勿嘗試自行修復。請聯絡合格的維修技術人員或您的零售商。
- 使用產品前，請確保所有連接線都連接正確，並且電源線未損壞。如果偵測到任何損壞，請立即聯絡您的經銷商。
- 機櫃背面或頂部的插槽和開口用於通風。請勿阻塞這些插槽。除非提供適當的通風，否則切勿將本產品放置在散熱器或熱源附近或上方。
- 顯示器只能依照標籤上指示的電源類型進行操作。若不確定給家裡的電源供應類型，請洽詢經銷商或當地的電力公司。
- 使用符合當地電源標準的適當電源插頭。
- 請勿使接線板和延長線過載。過載可能導致火災或觸電。
- 避免灰塵、濕氣和極端溫度。請勿將顯示器放在任何可能使其變濕的地方。將顯示器放置在平穩的表面上。
- 在雷雨期間或長時間不使用時，請將單元插頭拔下。這將保護顯示器免受電湧損壞。
- 切勿將物體推入或將任何種類的液體潑入顯示器機櫃的插槽中。
- 為了確保操作滿意，顯示器只能與 UL 認證的電腦一起使用，這些電腦具有適當配置的插座，標記為 100 ~ 240V AC。
- 插槽-插座應安裝在設備附近且易於取放插拔的位置。
- 如果您遇到顯示器技術問題，請聯絡合格的服務人員。
- 在將市電插頭連接到市電之前，請先進行接地連接。並且，斷開接地連接時，務必在將市電插頭從市電拔出後才斷開。

## 警告

使用的若非指定頭戴式耳機或耳機，則可能會因聲壓過高而導致聽力損失。

\*本產品的多重檢視/多重控制功能僅適用於Android系統裝置。由於iOS系統不支援此功能，請使用者根據自身裝置系統選擇適合的功能，以確保最佳使用體驗。

### Simplified EU Declaration of Conformity

ASUSTek Computer Inc. hereby declares that this device is in compliance with the essential requirements and other relevant provisions of Directive 2014/53/EU. Full text of EU declaration of conformity is available at <https://www.asus.com/support/>

The WiFi operating in the band 5150-5350MHz shall be restricted to indoor use for countries listed in the table below:

### Déclaration simplifiée de conformité de l'UE

ASUSTek Computer Inc. déclare par la présente que cet appareil est conforme aux critères essentiels et autres clauses pertinentes de la directive 2014/53/EU. La déclaration de conformité de l'UE peut être téléchargée à partir du site internet suivant : <https://www.asus.com/support/>.

Dans la plage de fréquence 5150-5350 MHz, le Wi-Fi est restreint à une utilisation en intérieur dans les pays listés dans le tableau ci-dessous:

### Vereinfachte EU-Konformitätserklärung

ASUSTek COMPUTER INC erklärt hiermit, dass dieses Gerät mit den grundlegenden Anforderungen und anderen relevanten Bestimmungen der Richtlinie 2014/53/EU übereinstimmt. Der gesamte Text der EU-Konformitätserklärung ist verfügbar unter: <https://www.asus.com/support/>.

Der WLAN-Betrieb im Band von 5150-5350 MHz ist für die in der unteren Tabelle aufgeführten Länder auf den Innenbereich beschränkt:

### Dichiarazione di conformità UE semplificata

ASUSTek Computer Inc. con la presente dichiara che questo dispositivo è conforme ai requisiti essenziali e alle altre disposizioni pertinenti con la direttiva 2014/53/EU. Il testo completo della dichiarazione di conformità UE è disponibile all'indirizzo: <https://www.asus.com/support/>.

L'utilizzo della rete Wi-Fi con frequenza compresa nell'intervallo 5150-5350MHz deve essere limitato all'interno degli edifici per i paesi presenti nella seguente tabella:

إعلان التوافق المبسط الصادر عن الاتحاد الأوروبي

تقر شركة ASUSTek Computer أن هذا الجهاز يتوافق مع المتطلبات الأساسية والأحكام الأخرى ذات الصلة الخاصة بتوجيه 2014/53/UE. يتوفر النص الكامل لإعلان التوافق الصادر عن الاتحاد الأوروبي على: <https://www.asus.com/support/>

يجب حصر استخدام WiFi العاملة بـ 5150-5350 ميغا هرتز على الاستخدام المنزلي للبلدان المدرجة بالجدول.

### Опростена декларация за съответствие на ЕС

С настоящото ASUSTek Computer Inc. декларира, че това устройство е в съответствие със съществените изисквания и другите приложения постановления на свързаната Директива 2014/53/ЕС. Пълният текст на ЕС декларация за съвместимост е достъпен на адрес <https://www.asus.com/support/>.

WiFi, работеща в диапазон 5150-5350MHz, трябва да се ограничи до употреба на закрито за страните, посочени в таблицата по-долу:

### Declaração de Conformidade UE Simplificada

ASUSTek Computer Inc. declara que este dispositivo está em conformidade com os requisitos essenciais e outras disposições relevantes relacionadas às diretivas 2014/53/UE. O texto completo da declaração de conformidade CE está disponível em <https://www.asus.com/support/>.

O WiFi operando na banda 5150-5350MHz deve ser restrito para uso interno para os países listados na tabela abaixo:

### Pojednostavljena EU Izjava o sukladnosti

ASUSTek Computer Inc. ovim izjavljuje da je ovaj uređaj sukladan s bitnim zahtjevima i ostalim odgovarajućim odredbama direktive 2014/53/EU. Cijeli tekst EU izjave o sukladnosti dostupan je na <https://www.asus.com/support/>.

WiFi koji radi na opsegu frekvencija 5150-5350 MHz bit će ograničen na upotrebu u zatvorenom prostoru u zemljama na donjem popisu:

### Zjednodušené prohlášení o shodě EU

Společnost ASUSTek Computer Inc. tímto prohlašuje, že toto zařízení splňuje základní požadavky a další příslušná ustanovení směrnice 2014/53/ EU. Plné znění prohlášení o shodě EU je k dispozici na adrese <https://www.asus.com/support/>.

V zemič uvedených v tabulce je provoz sítě Wi-Fi ve frekvenčním rozsahu 5 150 - 5 350 MHz povolen pouze ve vnitřních prostorech:

### Forenklet EU-overensstemmelseserklæring

ASUSTek Computer Inc. erklærer hermed at denne enhed er i overensstemmelse med hovedkravene og øvrige relevante bestemmelser i direktivet 2014/53/EU. Hele EU-overensstemmelseserklæringen kan findes på <https://www.asus.com/support/>.

Wi-Fi, der bruger 5150-5350 MHz skal begrænses til indendørs brug i lande, der er anført i tabellen:

### Vereenvoudigd EU-conformiteitsverklaring

ASUSTek Computer Inc. verklaart hierbij dat dit apparaat voldoet aan de essentiële vereisten en andere relevante bepalingen van Richtlijn 2014/53/EU. De volledige tekst van de EU-conformiteitsverklaring is beschikbaar op <https://www.asus.com/support/>.

De WiFi op 5150-5350MHz zal beperkt zijn tot binnengebruik voor in de tabel vermelde landen:

### Lihtstatud EÜ vastavusdeklaratsioon

Käesolevaga kinnitab ASUSTek Computer Inc, et seade vastab direktiivi 2014/53/EÜ olulistele nõuetele ja teisteles asjakohastele sätetele. EL vastavusdeklaratsiooni täistekst on saadaval veebisaidil <https://www.asus.com/support/>.

Sagedusvahemikus 5150-5350 MHz töötava WiFi kasutamine on järgmistes riikides lubatud ainult siseruumides:

## Eurooppa - EY:n vaatimustenmukaisuusvakuutus

ASUSTek Computer Inc. ilmoittaa täten, että tämä laite on direktiivin 2014/53/EU olennaisten vaatimusten ja muiden asiaankuuluvien lisäysten mukainen. Koko EY:n vaatimustenmukaisuusvakuutuksen teksti on luettavissa osoitteessa <https://www.asus.com/support/>.  
5 150 - 5 350 MHz:in taajuudella toimiva WiFi on rajoitettu sisäkäyttöön taulukossa luetuissa maissa:

### تبعیت از نسخه ساده شده بیانیته اتحادیه اروپا

ASUSTek Computer Inc در اینجا اعلام می کند که این دستگاه با نیازهای اساسی و سایر مقررات مربوط به بیانیته 2014/53/EU مطابقت دارد. متن کامل پیروی از این بیانیته اتحادیه اروپا در این آدرس موجود است: <https://www.asus.com/support/>

عملکرد 5150-5350 مگاهرتز برای WiFi باید برای استفاده در فضای داخل ساختمان برای کشورهای فهرست شده در جدول، محدود شود.

## Απλοποιημένη Δήλωση Συμμόρφωσης ΕΕ

Διά του παρόντος η ASUSTek Computer Inc. δηλώνει ότι αυτή η συσκευή είναι σύμμορφη με τις βασικές προϋποθέσεις και άλλες σχετικές διατάξεις της Οδηγίας 2014/53/ΕΕ. Το πλήρες κείμενο της δήλωσης συμμόρφωσης της ΕΕ είναι διαθέσιμο στη διεύθυνση <https://www.asus.com/support/>.

Το WiFi που λειτουργεί στη ζώνη 5150-5350MHz περιορίζεται για χρήση σε εσωτερικούς χώρους για τις χώρες που αναφέρονται στον παρακάτω πίνακα:

### הצהרת תאימות רגולטורית מקוצרת עבור האיחוד האירופי

ASUSTek Computer Inc. מצהירה באת כי מכשיר זה תואם לדרשות החיוביות ולשאר הסעיפים הרלוונטיים של תקנה 2014/53/ΕΕ. ניתן לקרוא את הנוסח המלא של הצהרת התאימות הרגולטורית עבור האיחוד האירופי בכתובת: <https://www.asus.com/support/>

יש להגביל רשתות Wi-Fi הפועלות ברצועות התדרים 5150-5350MHz לשימוש בתוך מבנים סגורים בארצות המפורטות ברשימה הבאה:

## Egyszerűsített EU megfeleléségi nyilatkozat

Az ASUSTek Computer Inc. ezennel kijelenti, hogy ez az eszköz megfelel az 2014/53/EU sz. irányelv alapvető követelményeinek és egyéb vonatkozó rendelkezéseinek. Az EU megfeleléségi nyilatkozat teljes szövegét a következő weboldalon tekintheti meg: <https://www.asus.com/support/>.

Az 5150-5350 MHz-es sávban működő Wi-Fi-t beltéri használatra kell korlátozni az alábbi táblázatban felsorolt országokban:

## Pernyataan Kesesuaian UE yang Disederhanakan

ASUSTek Computer Inc. dengan ini menyatakan bahwa perangkat ini memenuhi persyaratan utama dan ketentuan relevan lainnya yang terdapat pada Petunjuk 2014/53/EU. Teks lengkap pernyataan kesesuaian EU tersedia di: <https://www.asus.com/support/>.

WiFi yang Beroperasi pada 5150-5350 MHz akan terbatas untuk penggunaan dalam ruangan di negara yang tercantum dalam tabel

## Vienkāršota ES atbilstības paziņojums

ASUSTek Computer Inc. ar šo paziņo, ka šī ierīce atbilst Direktīvas 2014/53/ES būtiskajām prasībām un citiem citiem saistošajiem nosacījumiem. Pilns ES atbilstības paziņojuma teksts pieejams šeit: <https://www.asus.com/support/>.

Wi-Fi darbība 5150–5350 MHz ir jāierobežo lietošanai telpās valstīs, kuras norādītas tālāk.

## Supraprastinta ES atitikties deklaracija

Šiame dokumente bendrovė „ASUSTek Computer Inc.“ pareiškia, kad šis prietaisas atitinka pagrindinius reikalavimus ir kitas susijusias Direktyvos 2014/53/ES nuostatas. Visas ES atitikties deklaracijos tekstas pateikiamas čia: <https://www.asus.com/support/>.

Toliau nurodytose šalyse „WiFi“ ryšiu, veikiančiu 5 150–5 350 MHz dažnio juostoje, galima naudotis tik patalpose:

## Forenklet EU-samsvarserklæring

ASUSTek Computer Inc. erklærer herved at denne enheten er i samsvar med hovedsaklige krav og andre relevante forskrifter i direktivet 2014/53/EU. Fullstendig tekst for EU-samsvarserklæringen finnes på: <https://www.asus.com/support/>.

Wi-Fi-området 5150–5350 MHz skal begrenses til innendørs bruk for landene som er oppført i tabellen:

## Uproszczone deklaracja zgodności UE

Firma ASUSTek Computer Inc. niniejszym oświadczam, że urządzenie to jest zgodne z zasadniczymi wymogami i innymi właściwymi postanowieniami dyrektywy 2014/53/EU. Pełny tekst deklaracji zgodności UE jest dostępny pod adresem <https://www.asus.com/support/>.

W krajach wymienionych w tabeli działanie sieci Wi-Fi w paśmie 5150–5350 MHz powinno być ograniczone wyłącznie do pomieszczeń:

## Declaração de Conformidade Simplificada da UE

A ASUSTek Computer Inc. declara que este dispositivo está em conformidade com os requisitos essenciais e outras disposições relevantes da Diretiva 2014/53/UE. O texto integral da declaração de conformidade da UE está disponível em <https://www.asus.com/support/>.

A utilização das frequências WiFi de 5150 a 5350MHz está restrita a ambientes interiores nos países apresentados na tabela:

## Declarație de conformitate UE, versiune simplificată

Prin prezenta, ASUSTek Computer Inc. declară că acest dispozitiv este în conformitate cu reglementările esențiale și cu celelalte prevederi relevante ale Directivei 2014/53/UE. Textul complet al declarației de conformitate UE este disponibil la adresa <https://www.asus.com/support/>.

Pentru țările listate în tabelul de mai jos, rețelele WiFi care funcționează în banda de frecvență de 5.150-5.350 MHz trebuie utilizate doar în interior:

### Pojednostavljena Deklaracija o usaglašenosti EU

ASUSTek Computer Inc. ovim izjavljuje da je ovaj uređaj usaglašen sa osnovnim zahtevima i drugim relevantnim odredbama Direktive 2014/53/EU. Ceo tekst Deklaracije o usaglašenosti EU dostupan je na lokaciji <https://www.asus.com/support/>.

WiFi koji radi u frekventnom opsegu od 5150 MHz do 5350 MHz ograničen je isključivo na upotrebu u zatvorenom prostoru za zemlje navedene u tabeli ispod:

### Zjednodušené vyhlásenie o zhode platné pre EÚ

Spoločnosť ASUSTek Computer Inc. týmto vyhlasuje, že toto zariadenie je v súlade so základnými požiadavkami a ďalšími príslušnými ustanoveniami smernice č. 2014/53/EÚ. Plné znenie vyhlásenia o zhode pre EÚ je k dispozícii na lokalite <https://www.asus.com/support/>.

Činnosť WiFi v pásme 5150 - 5350 MHz bude obmedzená na použitie vo vnútornom prostredí pre krajiny uvedené v tabuľke nižšie:

### Poenostavljena izjava EU o skladnosti

ASUSTek Computer Inc. tukaj izjavlja, da je ta naprava skladna s temeljnimi zahtevami in drugimi relevantnimi določili Direktive 2014/53/EU. Polno besedilo izjave EU o skladnosti je na voljo na <https://www.asus.com/support/>.

WiFi, ki deluje v pasovnem območju 5150–5350 MHz, mora biti v državah, navedenih v spodnjem seznamu, omejen na notranjo uporabo:

### Declaración de conformidad simplificada para la UE

Por la presente, ASUSTek Computer Inc. declara que este dispositivo cumple los requisitos básicos y otras disposiciones pertinentes de la directiva 2014/53/EU. En <https://www.asus.com/support/> está disponible el texto completo de la declaración de conformidad para la UE.

La conexión WiFi con una frecuencia de funcionamiento de 5150-5350 MHz se restringirá al uso en interiores para los países enumerados en la tabla:

### Förenklad EU-försäkran om överensstämmelse

ASUSTek Computer Inc. deklarerar härmed att denna enhet överensstämmer med de grundläggande kraven och andra relevanta bestämmelser i direktiv 2014/53/EU. Fullständig text av EU-försäkran om överensstämmelse finns på <https://www.asus.com/support/>.

WiFi som används 5150-5350 MHz kommer att begränsas för användning inomhus i de länder som anges i tabellen:

### ประกาศเกี่ยวกับความสอดคล้องของสหภาพยุโรปแบบย่อ

ASUSTek Computer Inc. ขอประกาศในที่นี้ว่าอุปกรณ์นี้มีความสอดคล้องกับความต้องการที่จำเป็นและเงื่อนไขที่เกี่ยวข้องอื่น ๆ ของบทบัญญัติข้อ กำหนด 2014/53/EU เนื้อหาที่สมบูรณ์ของประกาศความสอดคล้องกับ EU มีอยู่ที่ <https://www.asus.com/support/>

การทำงานของ WiFi ที่ 5150-5350MHz ถูกจำกัดให้ใช้ในอาคาร สำหรับประเทศที่แสดงในตาราง

### Basitleştirilmiş AB Uyumluluk Bildirimi

ASUSTek Computer Inc., bu aygıtın 2014/53/EU Yönergesinin temel gereksinimlerine ve diğer ilgili hükümlerine uygun olduğunu bildirir. AB uyumluluk bildiriminin tam metni şu adreste bulunabilir: <https://www.asus.com/support/>.

5150-5350 MHz arasındaki WiFi çalışması, tablo da listelenen ülkeler için iç mekân kullanımıyla kısıtlanacaktır.

### Спрощена декларація про відповідність нормам ЄС

ASUSTek Computer Inc. заявляє, що цей пристрій відповідає основним вимогам та іншим відповідним вимогам Директиви 2014 / 53 / EU. Повний текст декларації відповідності нормам ЄС доступний на <https://www.asus.com/support/>.

Робота Wi-Fi на частоті 5150-5350 МГц обмежується використанням у приміщенні для країн, поданих у таблиці нижче:

# UK

### UKCA RF Output table (The Radio Equipment Regulations 2017)

Intel DCT11ZR2701 (Model: MS27UC) output power table:

Function	Frequency	Maximum Output Power (EIRP)
WiFi	2412-2472 MHz	19 dBm
	5150-5350 MHz	18 dBm
	5470-5725 MHz	18 dBm
	5725-5850 MHz	13 dBm
Bluetooth	2402-2480 MHz	8 dBm

\* Receiver category 1

AT	BE	BG	CZ	DK	EE	FR
DE	IS	IE	IT	EL	ES	CY
LV	LI	LT	LU	HU	MT	NL
NO	PL	PT	RO	SI	SK	TR
FI	SE	CH	HR	UK (NI)		

# CE

# HEC Advance™

## 養護與清潔

- 在抬起或重新安置顯示器之前，最好先斷開連接線和電源線。安置顯示器時，請遵循正確的提起技術。提起或攜帶顯示器時，請抓住顯示器的邊緣。請勿透過支架或電線提起顯示器。
- 清潔。關閉顯示器，然後拔下電源線。使用不起毛、非研磨性的布料清潔顯示器表面。頑固污漬可以用沾有中性清潔劑的布料去除。
- 避免使用含有酒精或丙酮的清潔劑。使用專門用於 LCD 的清潔劑。切勿將清潔劑直接噴在螢幕上，因為清潔劑可能會滴入顯示器裡面並造成觸電。

### 顯示器出現以下症狀為正常現象：

- 由於螢光燈的性質，在初次使用期間，螢幕可能會閃爍。關閉電源開關，並再次開啟以確保閃爍消失。
- 當您使用不同的桌面圖樣時，畫面亮度可能會存在輕微的不均勻。
- 若相同影像顯示數小時，切換影像後，可能會殘留前一畫面的殘像。螢幕將緩慢復原，或者您可以關閉電源開關數小時。
- 當螢幕變黑、閃爍或無法再運作時，請聯絡經銷商或服務中心進行修復。請勿自行修理螢幕！

### 本指南中使用的慣用語



警告：嘗試完成任務時防止受傷的資訊。



小心：嘗試完成任務時防止組件損壞的資訊。



重要：必須遵循才能完成任務的資訊。



注意：輔助完成任務的提示和附加資訊。

## 哪裡可以找到更多資訊

有關附加資訊以及產品和軟體更新，請參閱以下來源。

### 1. ASUS 網站

ASUS 全球網站提供有關 ASUS 硬體和軟體產品的更新後資訊。  
請參閱 <http://www.asus.com>

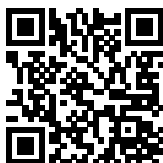
### 2. 選用文檔

您的產品包裝可包含可由經銷商新增的選用文檔。這些文檔不屬於標準包裝之部分。

## 取回服務

ASUS 回收和取回計劃來自我們對保護環境最高標準的承諾。我們相信為客戶提供解決方案，使其能夠負責任地回收我們的產品、電池和其他組件以及包裝材料。如需不同地區的詳細回收資訊，請前往 <http://csr.asus.com/english/Takeback.htm>。

## 歐盟能量標籤的產品資訊



MS27UC

## 1.1 歡迎!

感謝您購買 ASUS® LCD 顯示器!

ASUS 最新的寬螢幕 LCD 顯示器使顯示更清晰、更寬廣且更明亮,並且提供一系列增強觀看體驗的功能。

憑藉這些功能,您可以享受顯示器帶給您的便利和愉悅的視覺體驗!

## 1.2 包裝內容

檢查您的包裝是否有以下品項:

- ✓ LCD 顯示器
- ✓ 顯示器基座
- ✓ 顯示器支架
- ✓ 快速入門指南
- ✓ 保固卡
- ✓ 1x 電源線
- ✓ 1x HDMI 連接線
- ✓ 1x DP 連接線 (選配)
- ✓ 1x Type C 連接線
- ✓ 1x 遙控器
- ✓ 2x 電池

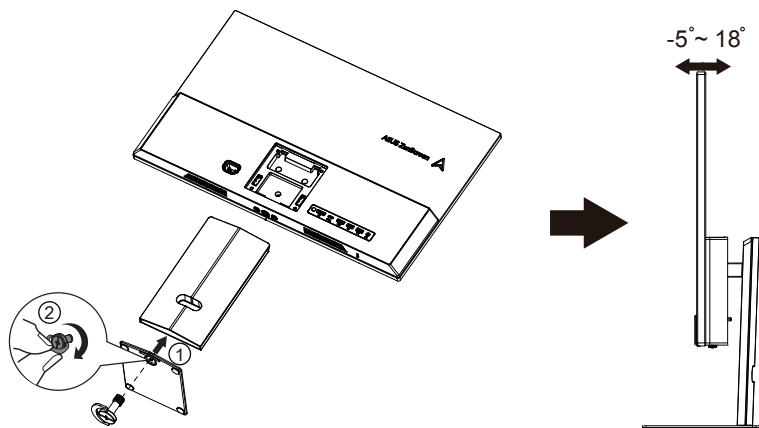


- 
- 如果以上任何品項損壞或遺漏,請立即聯絡您的零售商。
-

## 1.3 組裝顯示器

### 若要組裝顯示器：

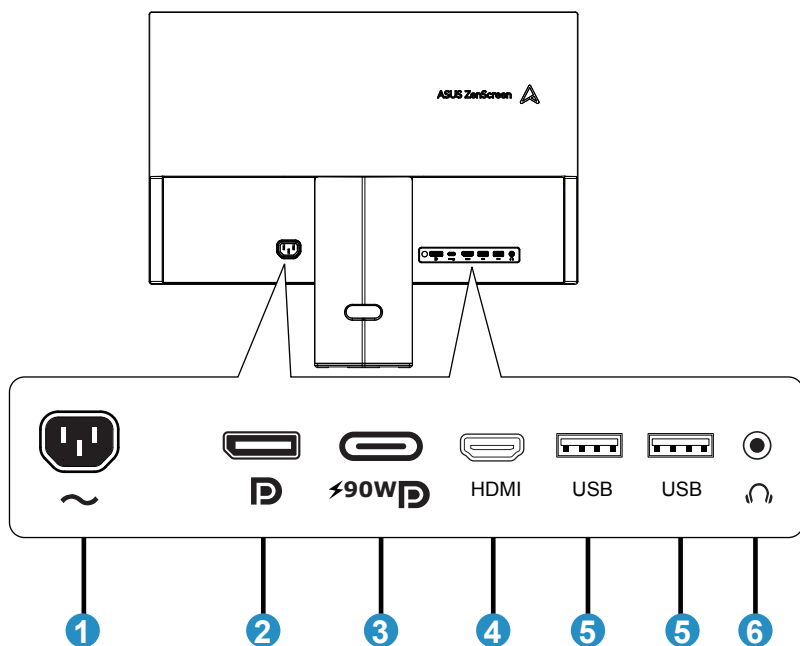
1. 將顯示器平放在桌子上的布料上，接著將基座附接至支臂，並用螺絲固定住以將其緊密接合。您可以用手指輕鬆鎖緊螺絲。
2. 將顯示器調整成讓您感到最舒適的角度。





## 1.4 連接連接線

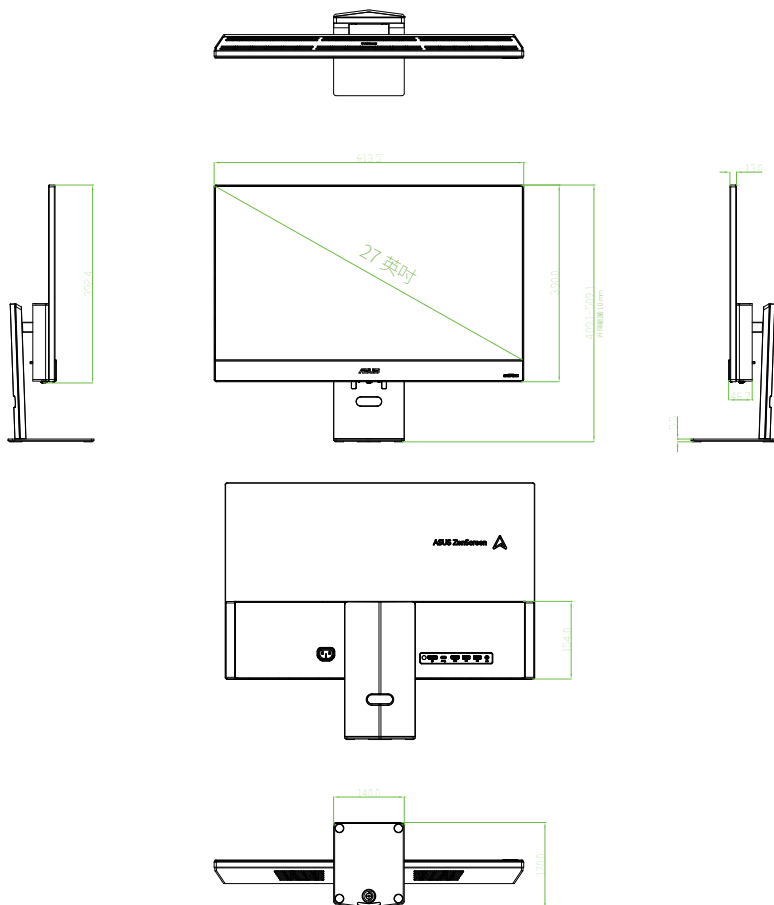
### 1.4.1 LCD 顯示器背面



- 1.AC-IN 連接埠
- 2.DP1.4 連接埠
- 3.Type C (PD 90W) 連接埠
- 4.HDMI2.0 連接埠
- 5.USB2.0 連接埠
- 6.耳機埠

## 1.4.2 六面圖

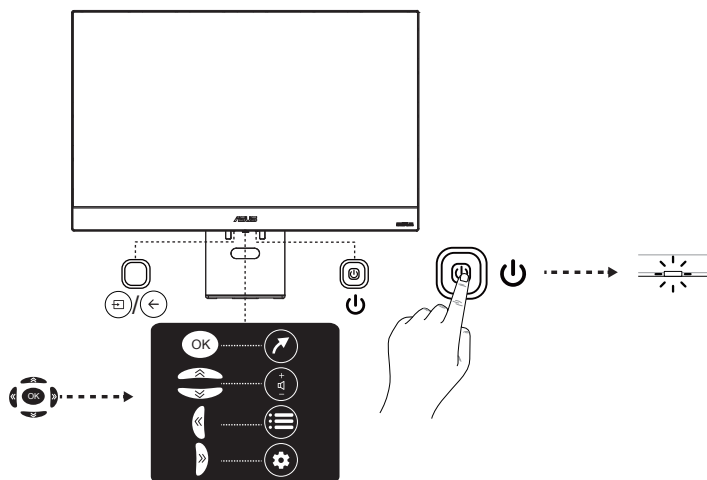
單位:mm(英吋)



## 1.5 顯示器介紹

### 1.5.1 使用控制項按鈕

使用顯示器背面的控制按鈕調整影像設定。



7 鍵圖示	功能說明	在快捷菜單、訊源輸入、顯示與聲音、顯示器設定情境中 <按鍵功能開關>
 電源	電源 (獨立按鈕)	<電源>
 輸入訊號源選擇	訊源輸入開關 (獨立按鈕)	短按 <返回> 長按 <退出 OSD>
	快捷菜單 (搖桿 5 鍵中間)	<確定>
	音量調高 (搖桿 5 鍵向上)	<向上>
	音量調低 (搖桿 5 鍵向下)	<向下>
	顯示與聲音 (搖桿 5 鍵向左)	<向左>
	顯示器設定 (搖桿 5 鍵向右)	<向右>

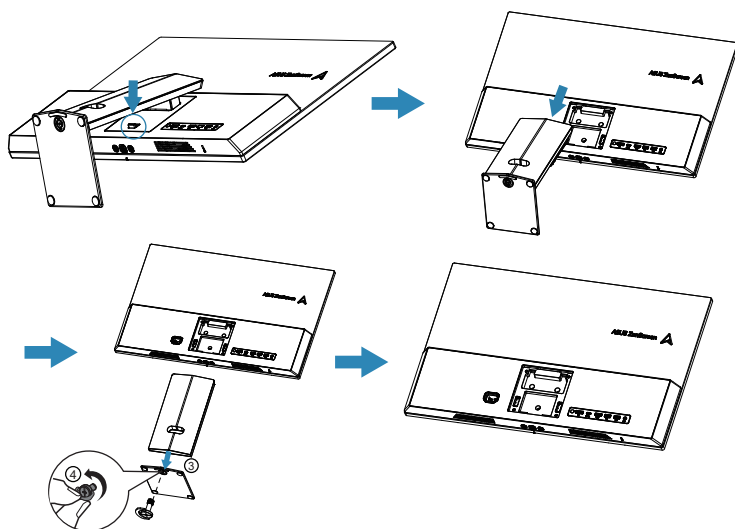
## 2.1 拆卸支臂/支架(限 VESA 壁掛式安裝)

此顯示器的可拆卸支架專為 VESA 壁掛式安裝設計。

### 若要拆卸支臂/支架



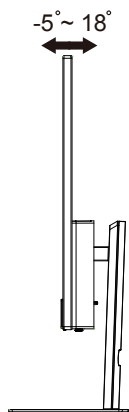
- 我們建議您用軟布覆蓋桌子表面，以防止損壞顯示器。



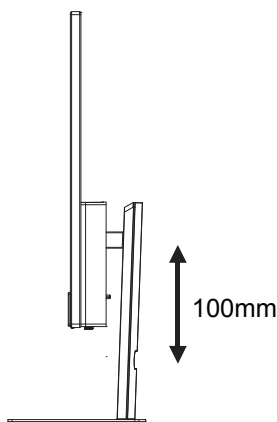
- VESA 壁掛式安裝套件 (100 x 100 mm) 另購。
- 僅使用 UL 認證的壁掛式安裝支架，最小重量/負載為 24 kg (螺絲尺寸: 4\*M4 x 10 mm)。

## 2.2 調整顯示器

- 為了獲得最佳觀看效果，我們建議您查看顯示器的全面，接著將顯示器調整成讓您感到最舒適的角度。
- 變更顯示器的角度時，請握住支架以防止掉落。
- 您可以將顯示器的角度從  $+18^\circ$  調整到  $-5^\circ$



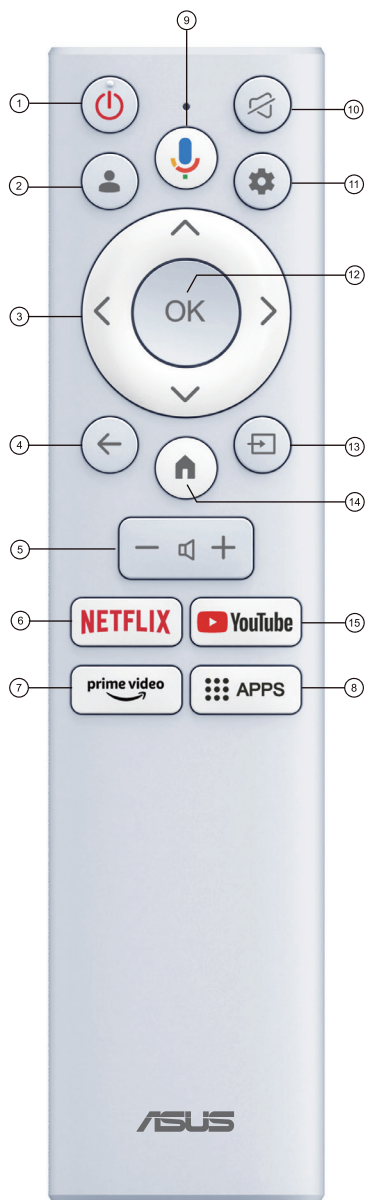
- 您可以在 0 至 100 mm 範圍內調整顯示器的高度



調整視角時，顯示器輕微晃動屬於正常現象。

## 3.1 遙控按鈕

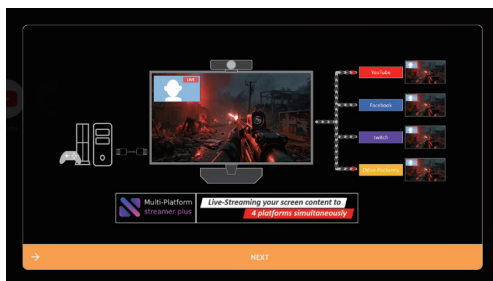
- 1 **電源** (開/關按鈕) 開啟或關閉顯示器。
- 2 **人** 前往登入或切換 Google 帳戶頁面。
- 3 **↖↘<>(▲▼◀▶)** (上、下、左、右方向按鈕) 將選單系統中的不同項目反白並調整選單控制項。
- 4 **返回** ← 退出選單並返回至上一個選單。
- 5 **音量** 🔊+/- 用來控制音量。
- 6 **NETFLIX** 前往 NETFLIX 首頁。
- 7 **prime video** 前往主要視訊首頁。
- 8 **APPS** 進入應用程式商店首頁。
- 9 **🔊** 用來開啟藍牙語音功能。(僅當網路連線正常時才可用)
- 10 **靜音** 🔇 用來設定靜音和取消靜音。
- 11 **⚙️** 進入使用監視器設定。
- 12 **確定** 確認您的選擇。
- 13 **訊源** 用來進入訊源選擇介面。
- 14 **主畫面** 前往智慧顯示器首頁。
- 15 **YouTube** 前往 YouTube 首頁。



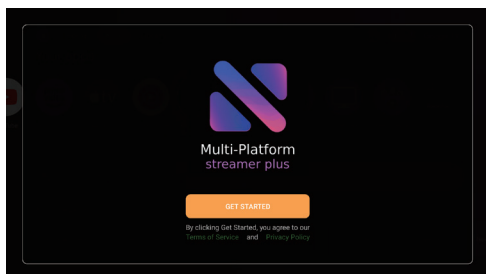
## 3.2 多平台串流傳輸器加強版使用指南

1. Multi-Platform Streamer plus (多平台串流傳輸器加強版) 支援四個串流平台上的直播。在使用應用程式之前,請前往以下網站啟動您的直播帳戶。

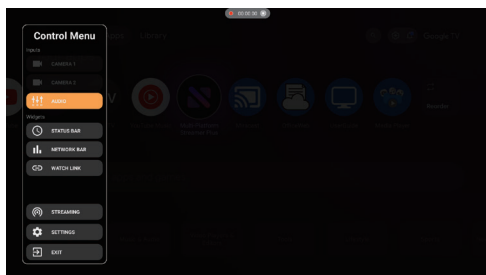
串流平台	網頁
YouTube	<a href="https://www.youtube.com/">https://www.youtube.com/</a>
臉書	<a href="https://www.facebook.com/">https://www.facebook.com/</a>
Twitch	<a href="https://www.twitch.tv/">https://www.twitch.tv/</a>
Steam	<a href="https://help.steampowered.com/zh-tw/faqs/view/548FBC55-89EB-1BC8">https://help.steampowered.com/zh-tw/faqs/view/548FBC55-89EB-1BC8</a>



2. 示出 Multi-Platform Streamer plus (多平台串流傳輸器加強版) 的啟動頁面。

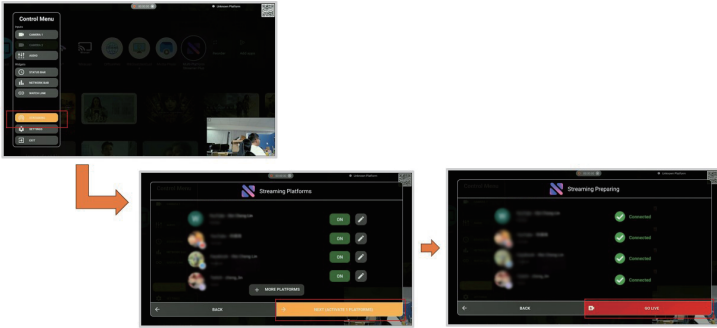


3. 示出 Control Menu (控制選單)。



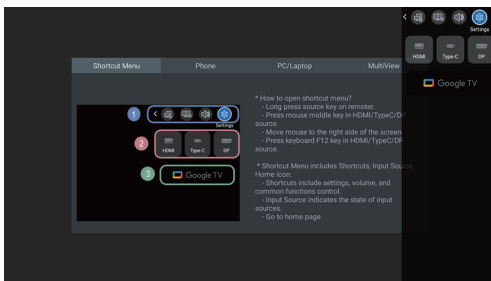






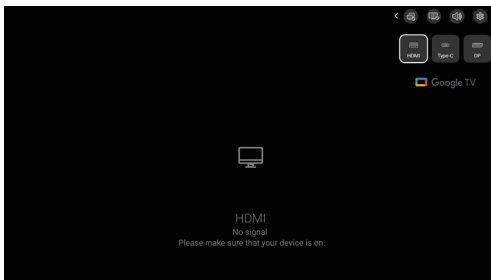
### 3.3 快捷菜單

Shortcut Menu (快捷菜單) 主要是提升操作便利性。功能包括 Shortcut Menu (快捷菜單) 圖示輸入源和我的最愛應用程式。遵循本頁面有關如何在智慧顯示器組上使用 Shortcut Menu (快捷菜單) 的說明。



- Shortcut Menu (快捷菜單) 圖示包括使用指南、以及常用功能控制等等。
- 輸入源指示輸入源的狀態。
- 前往 Google 啟動器。

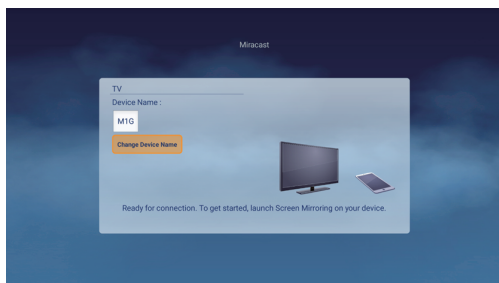
當輸入圖示變暗時，表示輸入源未連線；反之，當訊號變更亮時，表示有輸入訊號源。使用者也可以按一下圖示以切換訊號源。



## 3.4 (背景投影)

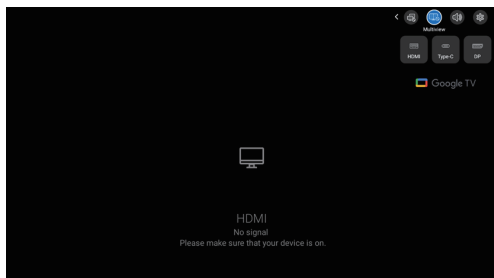
行動電話無線螢幕鏡射：

- 請先登入您的 Google 帳戶再使用 Miracast (背景投影)。
- Miracast (背景投影) 可以在 Google 啟動器中找到。

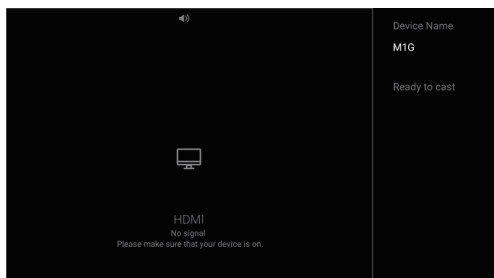


## 3.5 (多視圖)

1. 請遵循快捷菜單以啟用 Multi View (多視圖) 圖示
2. 外掛程式輸入源 (HDMI / USB-C / DP), 主訊源螢幕顯示輸入訊號。



3. 使用行動電話經由 Miracast (背景投影) 投放至平台子畫面。  
注意。請在 Miracast (背景投影) 搜尋上選取平台裝置名稱。  
裝置名稱可以在「Android Settings (Android 設定) -> System (系統) -> About (關於) -> Device name (裝置名稱)」中找到。



4. 對焦視圖會在多視圖模式開啟後示出，視窗分隔線兩側有四個圖示。每側有兩個圖示，分別代表滑鼠/鍵盤控制和音訊對焦。

如何在(多視圖)上開啟對焦視圖。

**遙控：**

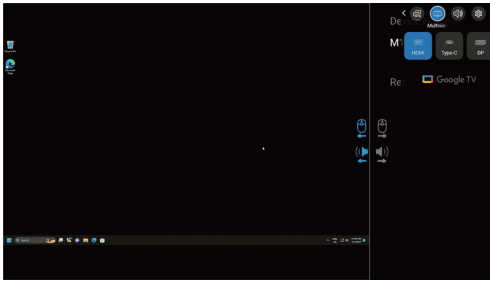
> 長按輸入源

**電腦滑鼠：**

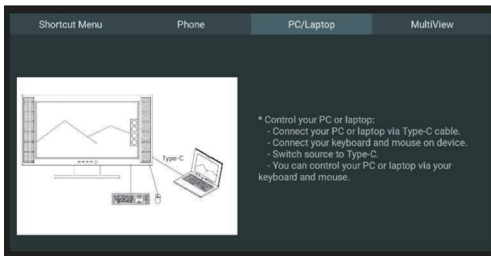
> 將電腦滑鼠移至螢幕的右邊或頂側。

> 按一下 HDMI/Type-C/DP 訊源中的電腦滑鼠中鍵。

- 使用者可以將藍色圖示用於知道目前螢幕滑鼠/鍵盤控制和音量對焦位在左邊或右邊。
- 使用者可以透過對焦視圖選擇要控制左邊或右邊螢幕，以及聲音是從左邊或右邊輸出。

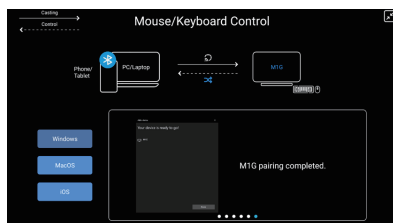
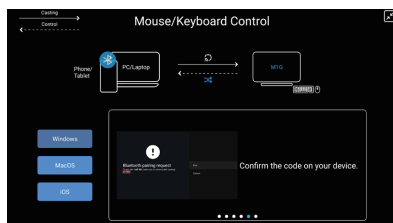
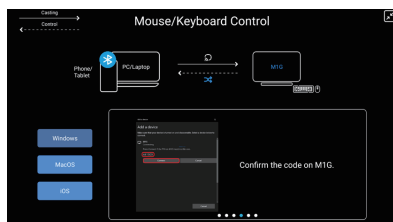
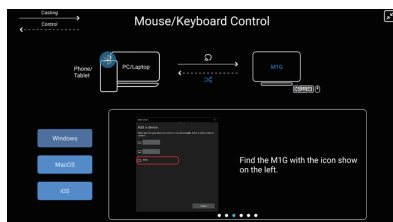
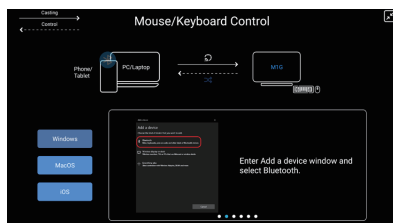
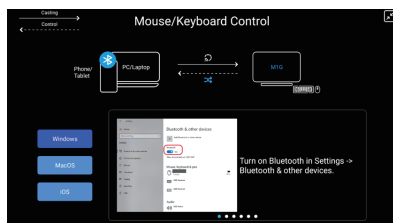


滑鼠與鍵盤反向控制可以經由 HDMI/DP/Type-C 連接線作動。  
對於 Type-C，請遵循此步驟：



## 對於 HDMI/DP, 請遵循此步驟:

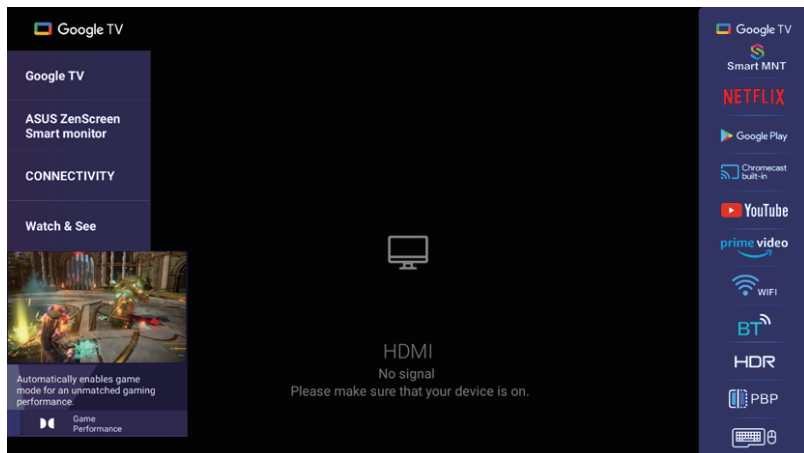
1. 確保 Settings (設定) - Monitor (顯示器) - Keyboard/Mouse (鍵盤/滑鼠) - Control Device (控制裝置) 開啟
2. 遵循 Keyboard/Mouse (鍵盤/滑鼠) - Add Device (新增裝置) 步驟, 憑藉藍牙連接 PC 和顯示器
3. 現在可以經由顯示器將有線/2.4G 滑鼠和鍵盤用於反向控制 PC



## 3.6 商店模式

商店模式可以在「Settings (設定) -> System (系統) -> About (關於) -> Environment (環境) -> Shop (商店)」中找到

零售環境中的商店模式是一種特定設定，設計用來最佳化顯示器在商店或展覽空間中的效能。此功能有助於吸引客戶的注意力並增強銷售業績。



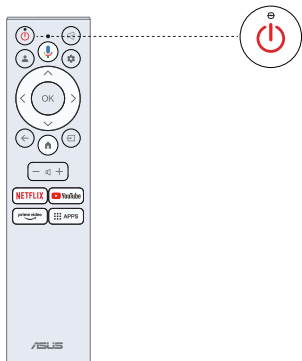
## 3.7 設定顯示器 (使用遙控)

### 初始設定

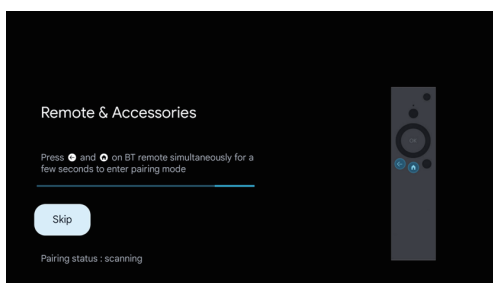
1. 按下遙控器頂部的電源按鈕。

注意：顯示器上的顯示器控制項位於顯示器的底部或側面。

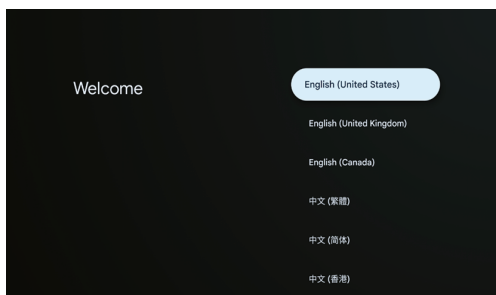
(如果顯示器處於開機狀態，可能需要長按顯示器底下的電源按鈕。)



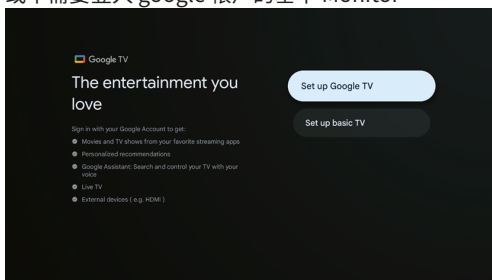
2. 您將需要先將遙控器與顯示器配對。對碼成功後，即可將藍牙遙控用於操作顯示器。



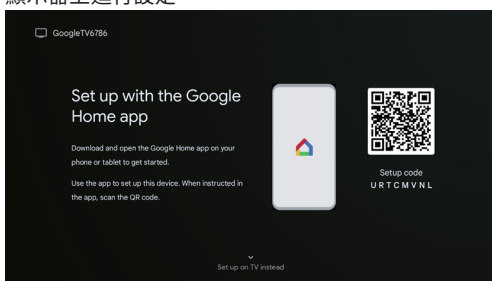
3. 按下 ▲/▼ 即可選取系統語言，且按下 OK (確定) 即可確認語言。



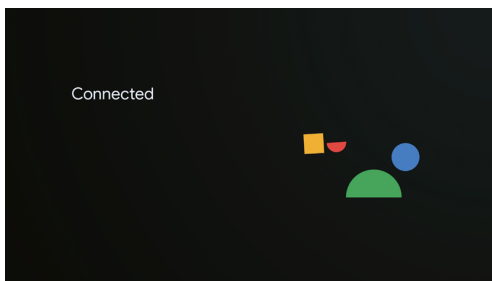
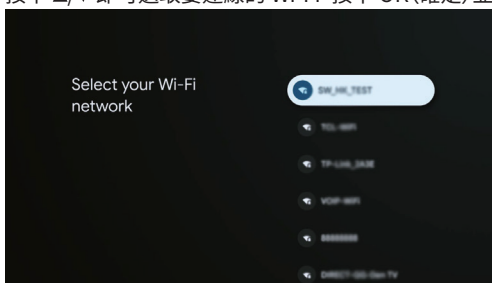
4. 按下 ▲/▼ 即可設定需要登入 google 帳戶才能使用 Google 服務的 Google Monitor，或不需要登入 google 帳戶的基本 Monitor。



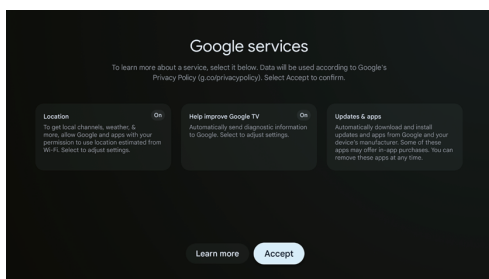
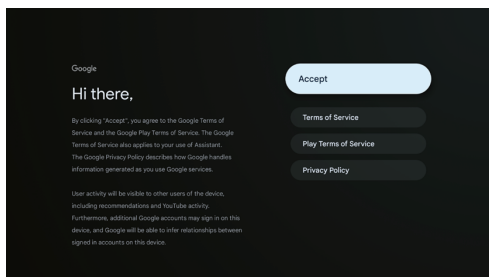
5. 掃描設定碼即可在手機上下載 Google home 應用程式進行設定，或按下 ▲/▼ 即可在顯示器上進行設定



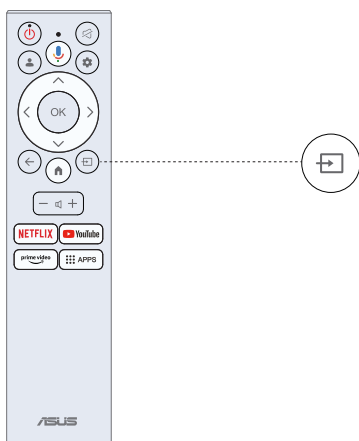
6. 按下 ▲/▼ 即可選取要連線的 Wi-Fi，按下 OK (確定) 並輸入密碼即可確認連線成功。



7. 透過接受 Google 服務條款來改善產品體驗，選取「Accept (接受)」即可接受此條件。



8. 一旦設定，若要退出 Google Monitor 並存取另一個組件，諸如筆記型電腦，請按下「輸入」按鈕。





## 3.8 故障排除

### 是否遇到麻煩？ 別擔心，這通常容易修復。

USB 未播放	請檢查 USB 連接線以及電源供應是否連接。硬碟機尚未格式化。請確保 USB 隨身碟相容，並且支援多媒體資料格式。
圖片失真、巨區塊、小區塊、點、像素化等	視訊內容壓縮可能會造成失真，尤其是對於快速移動的圖片，諸如體育和動作電影。
揚聲器發出噪音	檢查連接線連接，確保視訊連接線未連接到音訊輸入。低訊號位準可能會造成聲音失真。
自動關閉的顯示器	在「Settings (設定)」>「Monitor (顯示器)」中，檢查「Auto Switch Settings (自動切換設定)」是否設定為「On, go to sleep when no signal (開啟，無訊號時進入休眠狀態)」。休眠計時器可能已啟用。如果約 1 分鐘沒有輸入訊號，顯示器將關閉。
自動開啟的顯示器	檢查 Setup (設定) 選單中的 On Timer (開啟計時器) 是否設定為 On (開啟)。
圖片未以全螢幕示出	當顯示 SD (4:3) 內容時，HD 通道上將示出兩側的黑條。頂部與底部的黑條將在所具外觀比與您要的外觀比不同的電影上示出。 將您外部裝置上或所要的圖片大小選項調整為全螢幕。

### 3.9 規格

型號	MS27UC
面板大小	27 吋寬
最大解析度	3840×2160
亮度(標準)	350 cd/m <sup>2</sup>
固有對比度(標準)	1000:1
視角 (CR>10)	178°(垂直)/178°(水平)
顯示色彩	10.7 億種
響應時間	5 ms(G 至 G)
HDMI 發出的聲音	有
HDMI 輸入	有
頭戴式耳機	有
電源開啟功耗	< 26 W
注意	能源之星 8.0 標準
機殼顏色	銀色
省電模式	< 0.5 W
電源關閉模式	< 0.3 W
傾斜	-5° ~ 18°
VESA 壁掛式安裝	是 (100X100 mm)
實體尺寸,附支架(寬 x 高 x 深)	613.5 mm x (409 ~ 509 mm) x 170 mm
實體尺寸,無支架(寬 x 高 x 深) (用於 VESA 壁掛式安裝)	613.5 mm x 390 mm x 46.7 mm
箱體尺寸(寬 x 高 x 深)	688 mm x 148 mm x 469 mm
淨重(估計)	6.1 kg
毛重(估計)	8.8 kg
額定電壓	100 ~ 240 V AC, 50/60 Hz 2.0 A
溫度	0 ~ 40%
濕度	20 ~ 80%

## 4.1 故障排除 (常見問題)

問題	可能解決方案
電源 LED 未亮起	<ul style="list-style-type: none"><li>• 按下 <math>\downarrow</math> 按鈕即可檢查顯示器是否處於開啟模式。</li><li>• 請檢查 AC 電源線是否正確連接到顯示器和電源插座。</li></ul>
電源 LED 燈亮白色，並且沒有螢幕影像	<ul style="list-style-type: none"><li>• 檢查顯示器和電腦是否處於開啟模式。</li><li>• 確保訊號線妥善連接了顯示器和電腦。</li><li>• 檢驗訊號線並確保沒有任何插腳彎曲。</li><li>• 將電腦與另一可用顯示器連接，以檢查電腦是否妥善運作。</li></ul>
螢幕影像太亮或太暗	<ul style="list-style-type: none"><li>• 經由 OSD 調整對比和亮度設定。</li></ul>
螢幕影像跳動，或影像中呈現波浪圖案	<ul style="list-style-type: none"><li>• 確保訊號線妥善連接到顯示器和電腦。</li><li>• 移動可能造成電氣干擾的電氣裝置。</li></ul>
螢幕影像有顏色缺陷 (白色看起來不白)	<ul style="list-style-type: none"><li>• 檢驗訊號線並確保沒有任何插腳彎曲。</li><li>• 經由 OSD 進行重設。</li><li>• 調整 R/G/B 顏色設定或經由 OSD 選取色溫。</li></ul>
無聲音或聲音低	<ul style="list-style-type: none"><li>• 確保音訊線妥善連接到顯示器。</li><li>• 調整顯示器和電腦兩者的音量設定。</li><li>• 確保電腦音效卡驅動程式已妥善安裝並啟動。</li><li>• 確保 OSD 上的音源正確。</li></ul>

## 4.2 支援的時序清單

解析度	水平 (KHz)	垂直 (Hz)
640x480@60Hz	31.469	59.94
720 x 480 @ 60 Hz	31.469	59.94
720 x 576 @ 50 Hz	31.25	50
800x600@60Hz	37.879	60.317
1024x768@60Hz	48.363	60.006
1280 x 720 @ 50 Hz	37.5	50
1280x720@60Hz	45	60
1280x960@60Hz	60	60
1280x1024@60Hz	63.981	60.02
1600 x 1200 @ 60 Hz	75	60
1920 x 1080 @ 24 Hz	27	24
1920 x 1080 @ 25 Hz	28.125	25
1920 x 1080 @ 30 Hz	33.75	30
1920 x 1080 @ 50 Hz	56.25	50
1920x1080@60Hz	67.5	60
2560x1440@60Hz	88.787	59.951
2880 x 2160 @ 30 Hz, 僅限 HDMI 1.4	65.707	29.99
2880 x 2160 @ 60 Hz	133.306	59.994
3840 x 2160 @ 24 Hz	54	24
3840 x 2160 @ 25 Hz	56.25	25
3840 x 2160 @ 30 Hz	67.5	30
3840 x 2160 @ 50 Hz	112.5	50
3840 x 2160 @ 60 Hz	135	60

注意：

1. 示出「Signal unsupported (訊號不受支援)」警告訊息。  
當垂直頻率超過 60 Hz 或低於 24 Hz 時，顯示器呈現黑色並示出「Signal unsupported (訊號不受支援)」警告訊息。(有些視訊時序不適用 50 Hz 訊號。)